



H. WINTER HOLZTECHNIK
Leipzig

WINTER CNC Gravier- und Fräsmaschinen ROUTERMAX MINI 1313 SIMULTANE DELUXE



HENRIK WINTER HOLZTECHNIK GmbH
Druckereistr. 8
D-04159 Leipzig-Stahmeln
E - Mail: info@winter-holztechnik.de
Tel.: +49 (0) 341 / 461 90 21
Fax: +49 (0) 341 / 461 83 58
Skype: winterholztechnik

Frässpindel

- ◆ 2 x Frässpindel Motor 4,5 kW , Abstand 600 mm
- ◆ Wassergekühlt,
- ◆ Drehzahl stufenlos: 18.000 Upm
- ◆ Werkzeugaufnahme Spannzange Durchmesser: ER 25 von 1 bis 16 mm
- ◆ Frequenzinverter
- ◆ Werkzeuglängen Sensor für automatisch Werkzeugposition Optimierung.



Bild 1. Frequenzinverter



Bild 2. Frässpindel 4.5 KW



Bild 3. Werkzeuglängen Sensor

Werkstückspannung

Vakuum - Rastertisch mit T-Nuten zum aufspannen von beschichteten und umgeschichteten Plattenwerkstoffen.

Vakuumpumpe trockenlaufend, luftgekühlt.



Bild 4. Vakuumpumpe (OPTION)

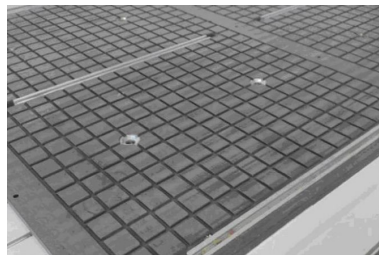


Bild 5. Vakuum—Rastertisch mit T—
Nuten



Bild 6. SCHMALZ Adapter (OPTION)



Bild 7. Pneumatische Anschläge ffür X und Y Achse

Hardware und Steuerung

Die integrierte DSP Steuerung übernimmt die Steuerung aller Maschinenfunktionen. Die DSP Steuerung übernimmt die Aufgaben der Bedienerführung. Die DSP Steuerung ermöglicht ein flexibles eingreifen in den Arbeitsablauf. Mit dieser DSP Steuerung können Sie Computerunabhängig Ihre G-Daten Dateien von der Fräsmaschine verarbeiten lassen.

Als Option bieten wir MACH3 Steuerung an:

**MACH3 KONVERTIERT EINEN STANDARD-PC MIT EINER VOLL AUSGESTATTETEN 3 ODER 4
ACHS CNC-STEUERUNG**

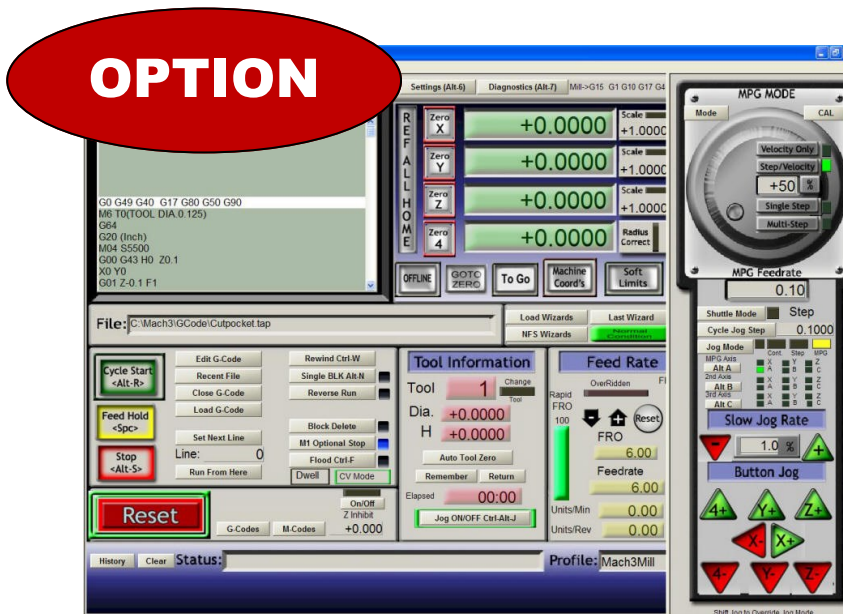


Bild 8. MACH3 Oberfläche (OPTION)



Bild 9. MACH3 USB CNC Wireless Handrad (OPTION)

Grundfunktionen von Mach3:

- ◆ Ermöglicht den direkten Import von DXF, BMP, JPG, und HPGL-Dateien
- ◆ Visuelle Anzeige G-code
- ◆ Vollständig anpassbare Benutzeroberfläche
- ◆ Anpassbare M- Codes und Makros mit VBScript
- ◆ Drehzahl-Regelung
- ◆ Steuerung mehrerer Relais
- ◆ Manuelle Pulserzeugung
- ◆ Video Anzeige der Maschine
- ◆ Touch-Screen- Fähigkeit
- ◆ Vollbild Förderfähigkeit

OPTION:
PC System mit INTEL
Prozessor und Wide
Screen Monitor

Software

ArtCAM ist Delcams bewährte Softwarelösung für die Schilder- und Holzbearbeitungsindustrie. Dieser einzigartige Ansatz für das 3D-Modellieren für die Produktion wird seit mehr als 10 Jahren von tausenden Kunden weltweit verwendet, um Konzeptstudien oder Skizzen in qualitativ hochwertige Produkte umzusetzen. ArtCAM kombiniert innovative Design- und Modellierungsmöglichkeiten mit einer Auswahl voll integrierter, leistungsstarker Bearbeitungsstrategien.

Mit ArtCAM erstellen Sie schneller als je zuvor unterschiedliche 3D-Designs. Sie können vorhandene 3D-Modelle importieren und bearbeiten, oder als '3D-ClipArt' verwenden um etwas völlig Neues zu entwerfen. Mit ArtCAMs zahlreichen Zeichen- und Malwerkzeugen sowie der intuitiven 3D-Formerstellung setzen Sie Ihre kreativen Ideen in einzigartige Produkte um. Was auch immer Sie in ArtCAM konstruieren - die Daten können direkt an die Fertigung übergeben werden. ArtCAM unterstützt zahlreiche Fertigungsverfahren inkl. CNC-Bearbeitung, Laserschneiden und Rapid Prototyping. Mit ArtCAM stehen Ihnen modernste und leistungsstarke Fräswegstrategien und -technologien zur Verfügung, die Ihnen maximale Schnelligkeit und Flexibilität im Einsatz Ihrer Maschine garantieren.

Mit ArtCAM haben Sie die Möglichkeit, qualitativ hochwertige und komplexe Entwürfe für unterschiedlichste Märkte herzustellen. Egal ob Einzelstück oder Serienfertigung - mit ArtCAM verringern Sie Kosten und Lieferzeiten bei gleichzeitig besserer Qualität und Produktivität. ArtCAM bietet Ihnen somit Zugang zu einem noch größeren Kundenkreis.



Bild 10. ArtCAM collage



Wir sind Delcam's ArtCAM Software Offiziell Partner

TECHNISCHE DATEN

Arbeitsbereich X - Achse	1300 mm
Arbeitsbereich Y - Achse	1300 mm (2 x 650 mm)
Arbeitsbereich Z - Achse	200 mm
Spindel	2 x 4.5 kW
Spindel Drehzahl stufenlos	18..000 rpm
Betriebsumgebungstemperatur	0-45°C
Führung in X,Y Richtung	Linearführung + Zahnstange
Führung in X, Z-Richtung	Linearführung + Kugelrollspindel
Verfahrenmotoren	Step Motoren
Max. Verfahrgeschwindigkeit	10000 mm/min
Arbeitsgenauigkeit	6000 mm/min
Schnittstelle	USB
Steuerung	DSP (Option: Mach3 Steuerung, PC und Monitor)
Spannzangen Werkzeugaufnahme Durchmesser	von 1 bis 16 mm
Elektroanschluss	3 Phasen 400 V, 50 Hz
Arbeitsgenauigkeit	±0,04/300 mm
Arbeitstisch	Vakuum Pumpe mit T-Nuten
Software	CAD/CAM ARTCAM EXPRESS 2015
Befehlssprache	G-code
Gewicht	700 kg



HENRIK WINTER HOLZTECHNIK GmbH

Druckereistr. 8

D-04159 Leipzig-Stahmeln

E - Mail: info@winter-holztechnik.de

Tel.: +49 (0) 341 / 461 90 21

Fax: +49 (0) 341 / 461 83 58

Skype: winterholztechnik